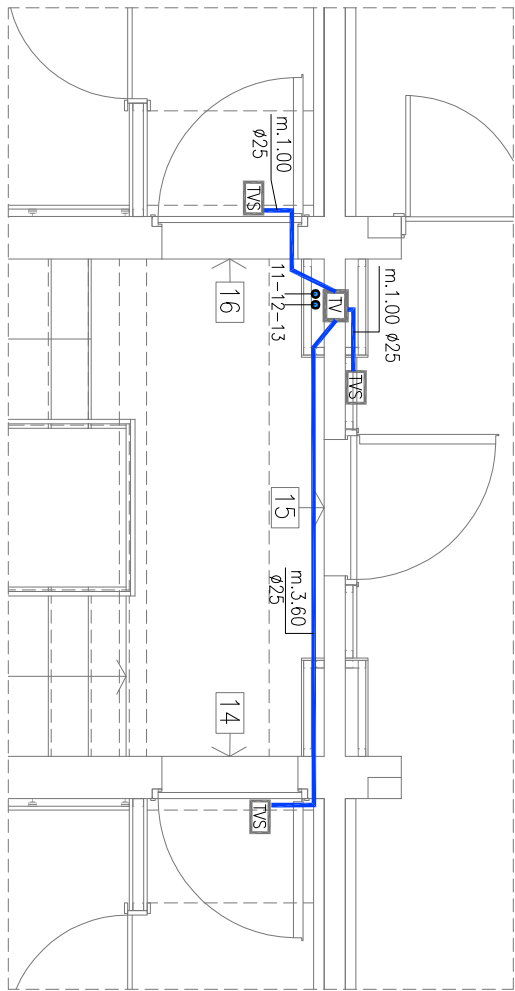
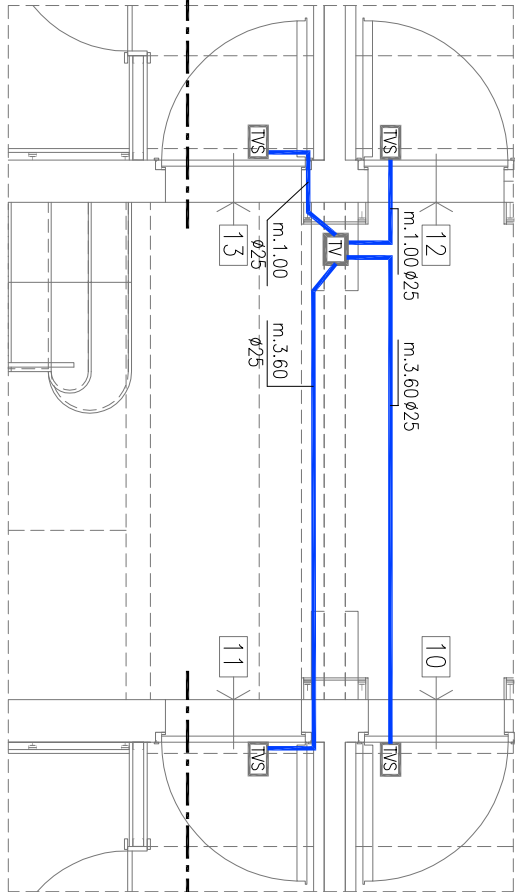


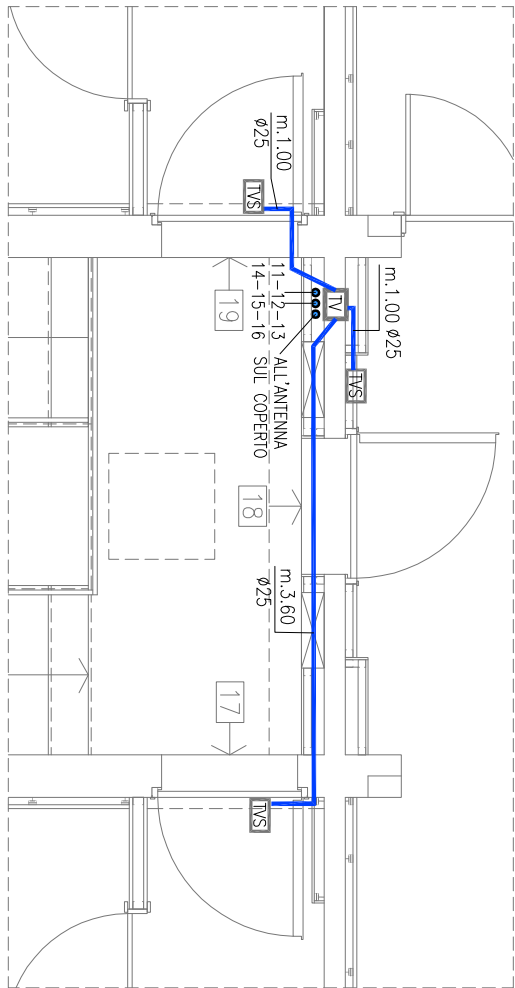
SEZIONE A-A'



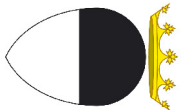
PIANO PRIMO scala 1:50



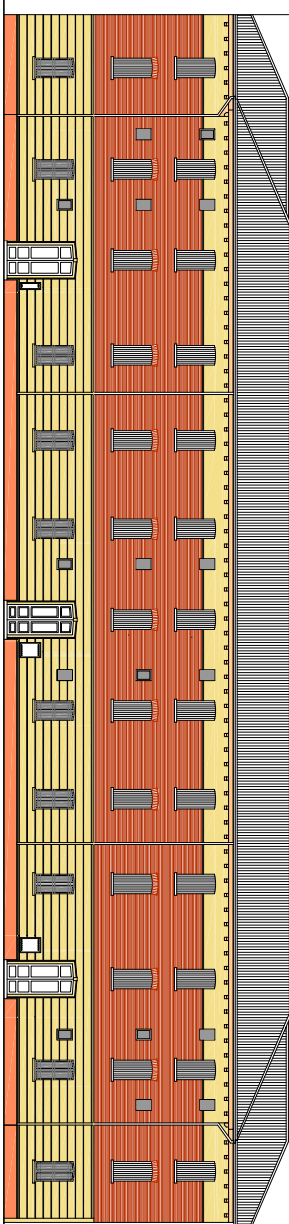
PIANO TERRA



PIANO SECONDO



COMUNE di FERRARA



INTERVENTO DI MANUTENZIONE STRAORDINARIA, AI
SENSIDEL D.L. 74/2012, PER LA SISTEMAZIONE DEI
DANNI PROVOCATI DAGLI EVENTI SISMICI DEL 20 E 29 MAGGIO
FERRARA, Via Fiume c.n. 15-17-19

<div>Titolare della progettazione</div> <div><div>ACER FERRARA</div><div>WIZIO Tecnico</div><div>Via Veneto, 7 - 44121 Ferrara</div><div>Prof. Ing. M. Cazzola</div></div>	Responsabile unico del procedimento
	ACER FERRARA Servizio tecnico: arch. M. Cenacchi
	Coordonamento generale progetto architettonico, strutture e impianti
	ACER FERRARA Servizio tecnico: Ing. G. Adesso
	Progetto architettonico
	ACER FERRARA Servizio tecnico: arch. M. Cenacchi, Ing. G. Adesso
<div>ACER FERRARA</div> <div>WIZIO Tecnico</div> <div>Via Veneto, 7 - 44121 Ferrara</div> <div>Prof. Ing. M. Cazzola</div>	Progetto strutture
	CFR Consorzio Ferrara Ricerche: Ing. G. Camelli
	Progetto impianti elettrici
	ACER FERRARA Servizio tecnico: per. ind. E. Forte
	Progetto impianti meccanici
	ACER FERRARA Servizio tecnico: Ing. P. Poletti
<div>Responsabile dell'ufficio progettazione</div> <div>Arch. M. Cenacchi</div>	Collaboratori
	ACER FERRARA Servizio tecnico: Ing. A. Fusco, ma. S. Benini

PROGETTO ESECUTIVO			
titolo elaborato	PROGETTO:		cod. commissio
	SCHEMA IMPIANTO TV TIPO - DISTRIBUZIONE		0807
	PARTI COMUNI - PIANTE E SEZIONE		scala 1:50
IM-E-E10-0		codice abito	
Emissione		Giugno 2016	